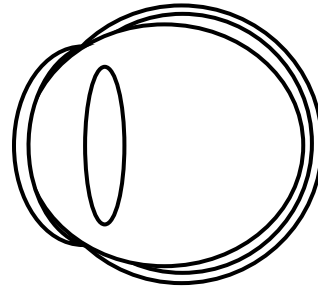
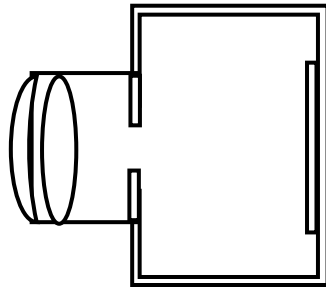


Name:

Aufbau des Auges

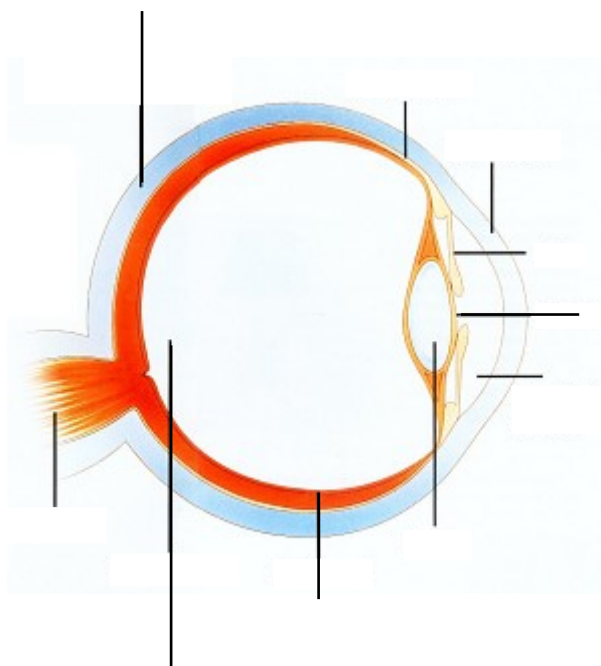
Datum:

1. Beschrifte die Kamera! Nutze folgende Begriffe: Gehäuse, Linse, Blende, Linsenschutz, Sensor.
2. Kennzeichne Teile der Kamera und des Auges mit gleicher Funktion mit ein und derselben Farbe!



3. Schreibe zu jedem Begriff aus 1., welcher Funktion er dient.

4. Beschrifte die untere Abbildung mit Hilfe des Buches!



Schneide die einzelnen Zellen aus, sortiere sie mit Hilfe des Lehrbuches S. 10 – 11 und klebe sie dann zusammengehörig auf.

| | | |
|-------------------|---|---|
| 1. Augenlid | T | Stelle des schärfsten Sehens auf der Netzhaut |
| 2. Hornhaut | G | Er leitet die Information in Form von elektrischen Impulsen an das Gehirn weiter |
| 3. Regenbogenhaut | I | Sie bildet die äußerste Schicht des Auges und dient aufgrund ihrer Härte als Schutz |
| 4. Pupille | R | Sie kann unterschiedliche Farben haben und verengt oder vergrößert die Pupille |
| 5. Linse | K | Eine gelatineartige, durchsichtige Masse, die das innere des Auges ausfüllt und den Augeninnendruck aufrecht hält |
| 6. Lederhaut | H | Sie enthält die Sehsinneszellen und bildet die innere Schicht des Auges |
| 7. Aderhaut | I | Durch Kontraktion und Entspannung kann die Linse gewölbt und abgeflacht werden |
| 8. Netzhaut | I | Stelle auf der Netzhaut, an der sich keine Sinneszellen befinden, wir also nichts sehen |
| 9. Gelber Fleck | U | Sie wölbt sich über die vordere Seite des Auges, ist durchsichtig und dient als Schutz |
| 10. Blinder Fleck | C | Sie enthält Blutgefäße und versorgt das Auge mit Sauerstoff und Nährstoffen |
| 11. Sehnerv | E | Sie wird auch Sehloch genannt und kann durch Verändern ihrer Größe den Lichteinfall ins Auge steuern |
| 12. Glaskörper | K | Es kann durch Schließen das Auge vor Schädigung von außen schützen (z.B. fliegende Insekten) |
| 14. Zilliarkörper | S | Sie funktioniert wie eine Lupe und dient der Scharfstellung des Bildes auf der Hinterseite des Auges |
| Augenkammer | | Ist mit einer klaren Flüssigkeit gefüllt, die unter anderem den Augeninnendruck aufrecht hält. |